

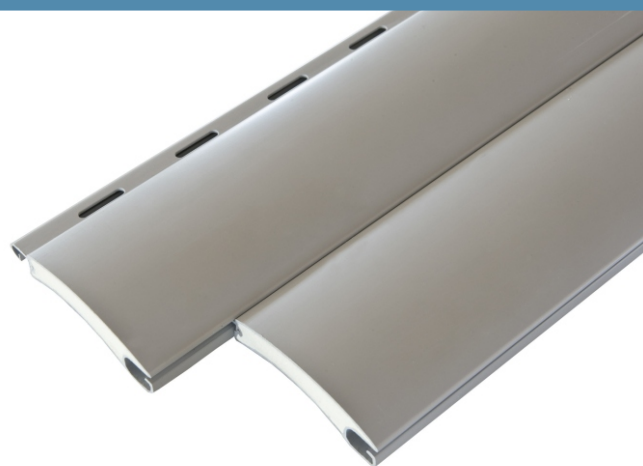


AVVOLGE LE TUE CERTEZZE

A-55

Gli avvolgibili Rollsh sono il nuovo punto di riferimento per l'isolamento termico aggiuntivo nei serramenti di ultima generazione. Oltre a rispettare l'ambiente apportano un risparmio nei costi di gestione della Vostra casa e potrete beneficiare della detrazione fiscale del 55%

Gli Avvolgibili Rollsh sono i primi sul mercato composti da una struttura esterna in **pvc antiurto** ed una interna in **poliuretano espanso ecologico** garantiti da brevetti esclusivi. Rollsh è la risposta più tecnologica all'esigenza di funzionalità, comfort ed estetica che avete sempre immaginato. Finalmente un avvolgibile diventa un complemento perfetto per i vostri infissi.

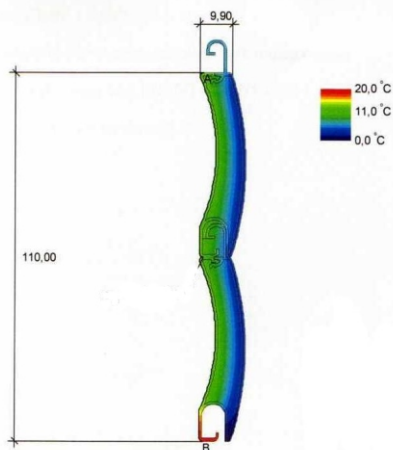


Caratteristiche principali

- Eccellente isolamento acustico
- Risparmio energetico dato da un alto valore di resistenza termica
- Alta resistenza alla grandine e alle intemperie
- Bassa usura per lo scorrimento nelle guide
- Non soggetto a deformazioni per manipolazioni nella fase di montaggio e assemblaggio
- Ridotto rumore nell'avvolgimento
- Sistema d'arresto antislittamento con tacca a deformazione, con chiodo o con tappo laterale

Grazie alle agevolazioni fiscali introdotte dalla legge finanziaria, l'utilizzatore che sostituisce i serramenti migliorando l'isolamento termico della propria abitazione, può ottenere una detrazione delle imposte sul reddito (irpef e ires) fino ad un massimo di 60.000 euro per unità abitativa. A seconda della normativa in vigore gli infissi devono rispettare i requisiti di trasmittanza U (dispersione di calore) evidenziati nella seguente tabella:

Zona climatica		A	B	C	D	E	F
Finestre comprensive di infissi U (W/m ² K)	Fino al 31-12-2009	4,6	3,0	2,6	2,4	2,2	2,0
	Dal 01-01-2010	3,9	2,6	2,1	2,0	1,6	1,4



Rsh 0,44 m²K/W

Il valore di trasmittanza termica (rsh) dell'avvolgibile è pari a 0,44 m²K/W. Tale dato è utilizzato per determinare il contributo che la chiusura avvolgibile abbassata è in grado di offrire ad una finestra o serramento esterno in genere in termini di ΔR (resistenza termica addizionale). Il concetto di ΔR non è altro che il miglioramento termico che l'avvolgibile Rollsh apporta al valore di trasmittanza globale dell'infisso.

Nella seguente simulazione si considera il valore di trasmittanza di un infisso con aggiunto l'avvolgibile Rollsh in pvc e poliuretano espanso secondo la tabella G1 della norma UNI EN ISO 10077:2007. **L'infisso ha un valore pari a $U_w = 2,2 \text{ W/m}^2\text{K}$ (zona E)**

permeabilità all'aria	ΔR in m ² K/W	U_{ws} in W/m ² K
molto elevata	0,08	1,87
elevata	0,2	1,53
media	0,35	1,24
bassa	0,49	1,06
molto bassa	0,59	0,96

Dati

Tecnici

DIMENSIONI: 55 x 14 mm
 PESO A ml: 0,250 g C.A.
 PESO A mq: 4,500 kg C.A.
 STECCHE PER mq: n 18,2

Colori

Disponibili

	Bianco Vivo Ral 9010		Avorio Ral 1014
	Grigio Luna Ral 7035		Beige Duna Ral 1001
	Grigio Notte Ral 7004		Ocra Morbido Ral 1019
	Panna Ral 1013		Finto Legno Rovere

La tonalità dei colori RAL è da considerarsi puramente rappresentativa. Per una riproduzione esatta dei colori è consigliabile fare riferimento ad una cartella di colori RAL originale

Formati

Disponibili

PACCHI DA 15 BARRE LUNGHE mt. 6
 TELI CONFEZIONATI A MISURA

ROLLSH SRL
 Via cristo 12/1 - 44011 Argenta (FE)
 Tel: +39 - 339 7062025
 Fax: 0532 852299

E-mail: nicolo.cavedagna@rollsh.it
 Web: www.rollsh.it